

ÚJDONSÁG

wilhelm®

Weasy présrendszer

gyorsabb. egyszerűbb. termelékenyebb.



easy invest



easy installation



easy starting



easy service

Az új présrendszer alapja egy intelligens szervo hajtás a folyamat vezérléséhez és ellenőrzéséhez szükséges integrált programmal.

Csökkentett komponensszám, egyszerű és gyors üzembe helyezés és az optimalizált szervíz új lehetőségeket nyitnak különösen atraktív komplett ár mellett.

elektromechanikus szervo
prés

szervo hajtás

valamennyi Windows eszközzel
kompatibilis Weasy szoftver



felhasználói előnyök



a legjobb ár-teljesítmény arány

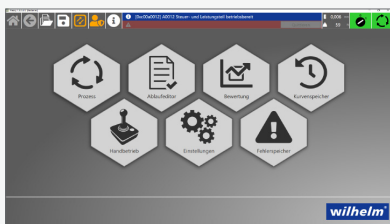


nincs szükség programozói ismeretekre
– plug & play



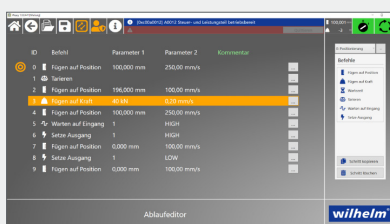
használható nyelvek száma korlátlan

szoftver



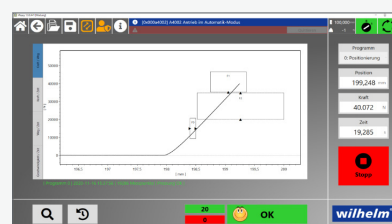
- › Windows® 10 szoftver
- › nyelvfüggetlen: kezelés egyértelmű szimbólumokkal
- › integrált napló szöveges szöveges hiba jelzéssel
- › hardver konfiguráció automatikus betöltése
- › hajtás szabályzó automatikus paraméterezése
- › a nagyon logikusan felépített üzembe helyezést referencia futás és léptető üzemmód támogatja

folyamat



- › folyamat program készítése Drag & Drop módszerrel
- › paraméterezés és vezérlés ProNet soros porton
- › moduláris prés konfiguráció
- › bevitt adatok logikai ellenőrzése
- › folyamatadatok tárolása belső adatbankban minőség biztosítási célból
- › út/erő diagramm kijelzés és elemzés
- › diagnosztikai funkciók: rendszerparaméterek és státuszjelentések, valamint statisztikák

mérés



- › mérés és analízis a szervohajtásban történik
- › értékelés és adatmentés
- › értékelési és elemzési elemek egyszerű beállítása
- › folyamat- és státuszinformációk megjelenítése az irányító pulton
- › út/erő diagramm elemzés és folyamat eredmény kijelzés (OK/NOK)
- › folyamat előzmények szűrő és exportáló funkcióval

típus	WPSW5	WPSW10	WPSW30	WPSW50	WPSW100
löket (mm)	valamennyi típus rendelhető: 100, 200, 300, 400, 500, 600*				
erő (kN)	5	10	30	50	100
maximális sebesség (mm/s)	valamennyi típus rendelhető: 0 ... 250, 300, 500*				
erőmérő / mérés					
méréstechnológia	DMS				
mérési tartomány (kN)	-5 ... +5	-10 ... +10	-30 ... +30	-50 ... +50	-100 ... +100
mintavételi frekvencia (Hz)	1000				
felbontás (Bit)	14				
pontosság (linearitás) (% MB)	+/- 0,3				
hajtásszabályzó (integrált vezérléssel)					
hálózati tápfeszültség (V)	3 x AC 200 ... 500				
biztonsági funkció EN 61800-5-2 szerint	biztonságosan lekapcsolt nyomaték (STO)				
vezérlő felület	ProfNet, PC, dig. i/O				
szoftverfunkciók					
maximális program mennyiség	255				
programonkénti lépésszám	max. 500				
digitális be-/kimenetek	8 kimenet (3 szabadon konfigurálható, 5 konfigurált) 6 bemenet (1 szabadon konfigurálható, 5 konfigurált)				
erőmérés	korlátlan feljegyzés felbontás csökkenés nélkül				
értékelési elemek	ablak, határértékek				
környezeti feltételek					
üzemi környezeti hőmérséklet (°C)	10 - 40				
IP-védettség	mechanika: szabvány IP54 (maximum IP65 lehetséges)				

*WPSW család változatai: maximum 2.000 kN préselő, 2.000 mm löket, 1.000 mm/s sebesség ajánlatkérésre

Egmont Wilhelm GmbH
Robert-Bosch-Str. 57
73431 Aalen, Deutschland
Telefon +49 7361 9269-0
Telefax +49 7361 9269-299
info@e-wilhelm-gmbh.de



Artiflex Kft.
2000 Szentendre
Petőfi S. u. 3.
Telefon +36 26 500 047
Telefax +36 26 311 067
Mobil +36 30 435 4287
info@artiflex.hu



Még több berendezés és szervohajtás a következő honlapokon:
www.artiflex.hu
www.e-wilhelm-gmbh.de